

# BANDO ISI INAIL 2024

## ASSE 2. PROGETTI PER LA RIDUZIONE DEI RISCHI INFORTUNISTICI



## OBIETTIVO

Il presente Avviso ha l'obiettivo di **incentivare le imprese** alla realizzazione di **progetti per il miglioramento** dei livelli di **salute e sicurezza sul lavoro**, ovvero per il miglioramento documentato delle condizioni di salute e di sicurezza dei lavoratori rispetto a quelle preesistenti alla data di pubblicazione del Bando.

## COME

Mediante l'**acquisto** di **nuovi macchinari e attrezzature di lavoro** caratterizzati da soluzioni innovative **per abbattere in misura significativa le emissioni inquinanti e conseguire la riduzione del livello di rumorosità o del rischio infortunistico** o di quello derivante dallo svolgimento di **operazioni manuali**.

# AGEVOLAZIONE

L'agevolazione concessa è pari al  
**65% a fondo perduto**  
delle spese ammissibili.

**L'ammontare del finanziamento è compreso tra  
un importo minimo di 5.000€ ed un importo massimo di 130.000€.**

## SPESE AMMISSIBILI

Sono ammesse a finanziamento le **spese direttamente necessarie alla realizzazione del progetto**, le eventuali spese accessorie o strumentali funzionali alla realizzazione dello stesso e indispensabili per la sua completezza, nonché le eventuali spese tecniche.

Le spese **devono essere sostenute e documentate dall'impresa/ente richiedente.**

Le spese ammesse a finanziamento **devono essere riferite a progetti non realizzati e non in corso di realizzazione** alla data di chiusura della procedura informatica.

# CUMULABILITA'

## Posso beneficiare di ulteriori aiuti di Stato oltre al Finanziamento ISI?

I Finanziamenti ISI sono compatibili con qualunque altra misura di sostegno finanziata con risorse pubbliche purché si tenga conto dei limiti previsti dalla normativa nazionale ed europea vigente.

**N.B.**

**Il finanziamento ISI è cumulabile con il credito d'imposta 4.0**

## CHI PUO' ACCEDERE AL FINANZIAMENTO

- Le imprese anche individuali iscritte al CCA della regione/provincia di riferimento
- Gli Enti del Terzo Settore limitatamente alla Tipologia di intervento d); Tale limitazione non trova applicazione per gli Enti del Terzo settore che sono soggetti all'obbligo dell'iscrizione nel registro delle imprese che soddisfa anche l'iscrizione nel registro unico nazionale del Terzo settore (RUNTS).
- Le imprese sociali
- Cooperative sociali e consorzi iscritte all'Albo delle società Cooperative

## ASSI DI FINANZIAMENTO

I **Finanziamenti ISI** sono destinati alla **realizzazione di progetti** volti al **miglioramento della salute e della sicurezza dei lavoratori**, attraverso degli investimenti che manifestano i loro benefici economici in un arco temporale che va oltre l'annualità considerata.

**Gli acquisti da realizzare devono soddisfare l'obiettivo del miglioramento del rendimento e della sostenibilità globali dell'azienda.**

# TIPOLOGIA DI INTERVENTO

**Bisogna presentare una sola domanda di finanziamento per una sola  
Tipologia di Intervento:**

- 1.1** Progetti per la riduzione dei rischi tecnopatici
- 1.2** Progetti per l'adozione di modelli organizzativi e di responsabilità sociale
- 2.** Progetti per la riduzione dei rischi infortunistici
- 3.** Progetti di bonifica da materiali contenenti amianto
- 4.** Progetti per micro e piccole imprese operanti in specifici settori di attività
- 5.** Progetti per micro e piccole imprese operanti nel settore della produzione primaria dei prodotti

## ASSE 2. PROGETTI PER LA RIDUZIONE DEI RISCHI INFORTUNISTICI

L' **asse 2 del Bando ISI 2024** è destinato a finanziare progetti che abbiano come obiettivo la **riduzione dei rischi infortunistici** e il **miglioramento** delle condizioni **di sicurezza nei luoghi di lavoro**. Più specificamente, l'asse 2 riguarda l'adozione di interventi per il miglioramento delle condizioni di sicurezza e salute sul lavoro, con un **focus sulla riduzione degli infortuni e delle malattie professionali**.

### Quali interventi rientrano nell' ASSE 2

- a.** Riduzione del rischio di caduta dall'alto mediante l'installazione di ancoraggi fissati permanentemente
- b.** Riduzione del rischio infortunistico mediante la sostituzione di trattori agricoli o forestali e di macchine obsolete
- c.** Riduzione del rischio da lavorazioni in ambienti confinati e/o sospetti di inquinamento

## A. RIDUZIONE DEL RISCHIO DI CADUTA DALL'ALTO

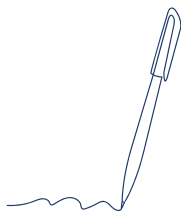
Riduzione del rischio di caduta dall'alto mediante l'installazione permanente delle seguenti tipologie di ancoraggi:

- puntuali
- lineari flessibili
- lineari rigidi

**N.B. Gli ancoraggi devono essere fissati permanentemente "su" o "nella" struttura/opere di costruzione costituenti i luoghi di lavoro di cui il datore di lavoro dell'impresa richiedente ha la disponibilità giuridica.**

**La relazione del progetto deve contenere:**

1. identificazione delle aree di lavoro a maggior rischio;
2. indicazione delle caratteristiche degli ancoraggi secondo la norma UNI 11578:2015;
3. numero utenti collegabili contemporaneamente;
4. modalità di accesso alla copertura;
5. schemi grafici di installazione.



## B. RIDUZIONE DEL RISCHIO INFORTUNISTICO MEDIANTE LA SOSTITUZIONE DI TRATTORI AGRICOLI O FORESTALI E DI MACCHINE OBSOLETI

Sono ammissibili a finanziamento i progetti di sostituzione di:

- macchine immesse sul mercato antecedentemente alle specifiche disposizioni legislative e regolamentari di recepimento della direttiva 98/37/CE
- trattori agricoli o forestali immessi per la prima volta sul mercato antecedentemente al 1 gennaio 2005



**L'impresa deve necessariamente rottamare le macchine da sostituire. Nell'ambito delle macchine movimento terra, sono ammissibili a finanziamento esclusivamente quelle compatte.**

## C. RIDUZIONE DEL RISCHIO DA LAVORAZIONI IN SPAZI CONFINATI E/O SOSPETTI DI INQUINAMENTO

Progetti di riduzione del rischio di intossicazione, asfissia, esplosione mediante l'acquisto di:

- sistemi di monitoraggio per valutare il tenore di ossigeno e la possibile presenza di agenti chimici pericolosi all'interno degli ambienti confinati e/o sospetti di inquinamento
- sistemi automatizzati e robot per l'esecuzione di lavori in ambienti confinati e/o sospetti di inquinamento, incluse le operazioni di saldatura e le attività di pulizia e depurazione
- dispositivi, sistemi e droni per l'accesso e le ispezioni negli ambienti confinati e/o sospetti di inquinamento
- dispositivi e sistemi per il recupero dei lavoratori che operano in tali ambienti

**Nel caso in cui l'acquisto dei beni finanziati preveda la sostituzione di analoghi beni di proprietà dell'impresa, questi ultimi dovranno essere alienati mediante rottamazione.**

## COSA SI INTENDE PER “AMBIENTI CONFINATI E/O SOSPETTI DI INQUINAMENTO”

Per “ambienti confinati e/o sospetti di inquinamento” si intendono **spazi circoscritti non progettati e non costruiti per la presenza continua di un lavoratore**, ma di dimensioni tali da consentirne l'ingresso e lo svolgimento del lavoro assegnato, caratterizzati da vie di accesso e uscita limitate e/o difficoltose con possibile ventilazione sfavorevole, all'interno dei quali non è possibile escludere la presenza o lo sviluppo di condizioni pericolose per la sicurezza dei lavoratori (ambienti assimilabili a pozzi neri, fogne, camini, cunicoli, fosse, gallerie, condutture, caldaie, tubazioni, analizzatori e recipienti, quali vasche, serbatoi).



## APPROFONDIMENTO

### **E' possibile acquistare una macchina multifunzione a fronte dell'alienazione di più macchine?**

Sì, in linea generale è possibile acquistare una macchina multifunzione a fronte dell'alienazione di più macchine, tuttavia, sarà necessario che la macchina da acquistare presenti le funzioni delle macchine da sostituire.

### **Cosa si intende per "macchine movimento terra compatte" ?**

Le macchine compatte si utilizzano principalmente per il movimento terra legato alle costruzioni, ma anche per operazioni di demolizione leggera o interventi come quelli sul manto stradale. Le macchine compatte come miniescavatori e minipale sono la soluzione perfetta per lavorare in spazi in cui le macchine più grandi avrebbero difficoltà di accesso e movimento.

### **Cosa si intende per "macchine di analogo tipo"?**

Ad esempio, nell'ambito delle macchine movimento terra, due macchine denominate "pala caricatrice" sono dello stesso tipo. La pala caricatrice non è però assimilabile per tipo a un escavatore o a un dumper. Analogamente, nell'ambito delle macchine di sollevamento, la gru a torre è diversa come tipo da una autogrù. I medesimi concetti di analogia sono riferibili a macchine fisse installate nei luoghi di lavoro (ad esempio torni e frese, ecc.)